

Prvomájový polibek pod rozkvetlou třešní? Letos to ani výprava do hor nezachrání!

Na rozdíl od předchozích tří let nezvládneme letos prvomájový polibek pod rozkvetlou třešní v nížinách ani ve středních polohách. Vzhledem k tomu, že letošní nástup jara začal s 5týdenním předstihem a jeho průběh byl velmi „aprilový“, třešně v nížinách a středních polohách rozkvetly s výrazným předstihem. Později došlo k výraznému ochlazení, vývoj vegetace se trochu přibrzdil a květy třešní bychom si bývali mohli užívat alespoň ve vyšších polohách a na horách. Ochlazení ale bylo moc velké a květy bohužel pomrzly.

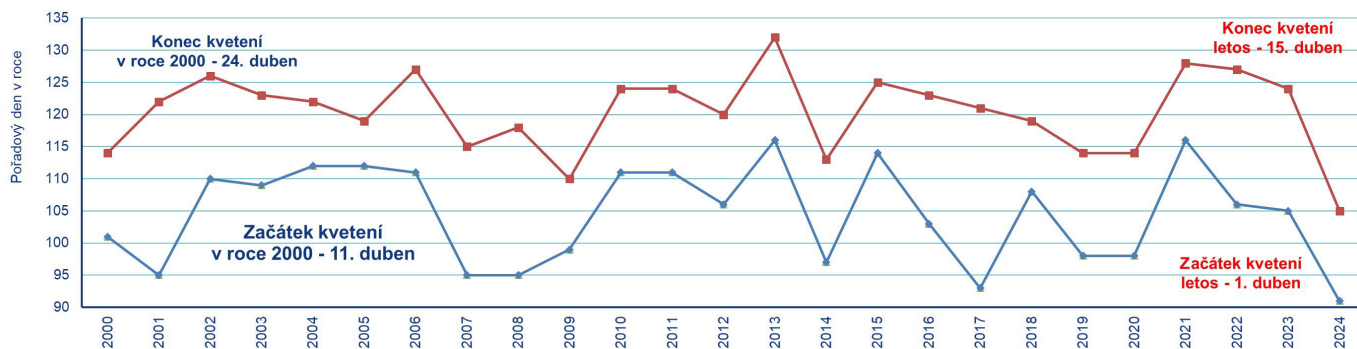
Obdobně jako v předchozích letech pozorujeme i letos rozdíl mezi městy a volnou přírodou - tepelný ostrov města ovlivnil začátek kvetení i odkvěť třešní.

Ze středních poloh bude nutné zajet minimálně do poloh vyšších, kde kvetení třešní vydrží i přes 1. máj. Ale jen v případě, že květy třešní v příslušné lokalitě zcela nepomrzly, protože výrazné ochlazení s výskytem mrazů mělo bohužel velmi negativní vliv na kvetoucí stromy. 23. dubna se teploty ve 2 m nad zemí pohybovaly nejčastěji mezi -1 až -7 °C.

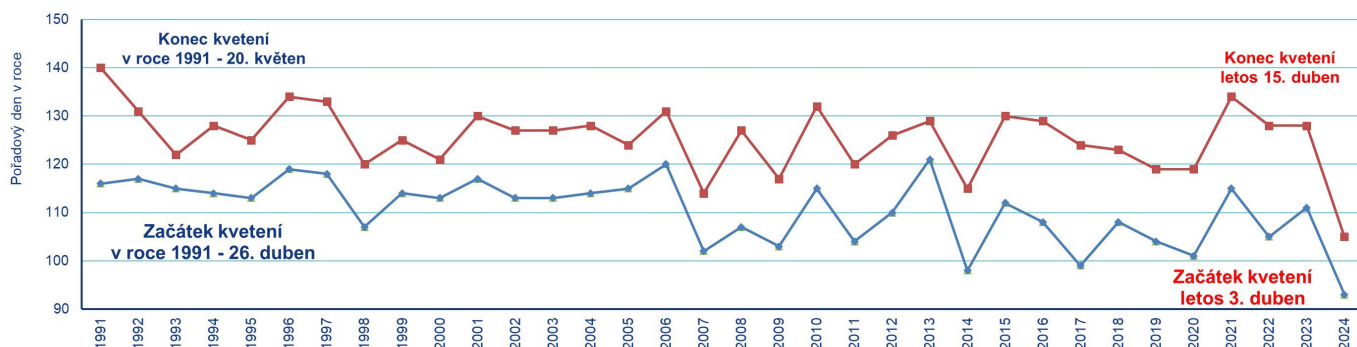
V roce 2020 a v letech předešlých jsme popisovali trend dřívějších nástupů fenologických fází. Vše ovlivňovaly mírné zimy a nezvykle vysoké teploty v jarních měsících. V předešlých letech jsme zaznamenali počátky kvetení třešní i před 5. dubnem. V posledních třech letech (2021, 2022 a 2023) sice začala třešň kvést na stanici Doksany u Litoměřic (158 m n. m.) 26. dubna 2021, 16. dubna 2022 a 17.

dubna 2023, ale letos třešňů rozkvetla již 1. dubna a 15. dubna již byla odkvetlá! Podobná situace byla i na stanici Zbiroh (490 m n. m.) – i zde byla třešňů 15. dubna již odkvetlá.

Třešňů ptačí - počátek kvetení 10%, konec kvetení
Stanice: Doksany (158 m n.m.)



Třešňů ptačí - počátek kvetení 10%, konec kvetení
Stanice: Zbiroh (490 m n. m.)





**Český
hydrometeorologický
ústav**

Kontakt:

Tiskové a informační oddělení (info@chmi.cz)

Jan Doležal

e-mail: jan.dolezal2@chmi.cz

tel.: 724 342 542

Aneta Beránková

e-mail: aneta.berankova@chmi.cz

tel.: 735 794 383

Odborný garant:

Lenka Hájková

Oddělení biometeorologických aplikací

e-mail: lenka.hajkova@chmi.cz

tel.: 602 617 513